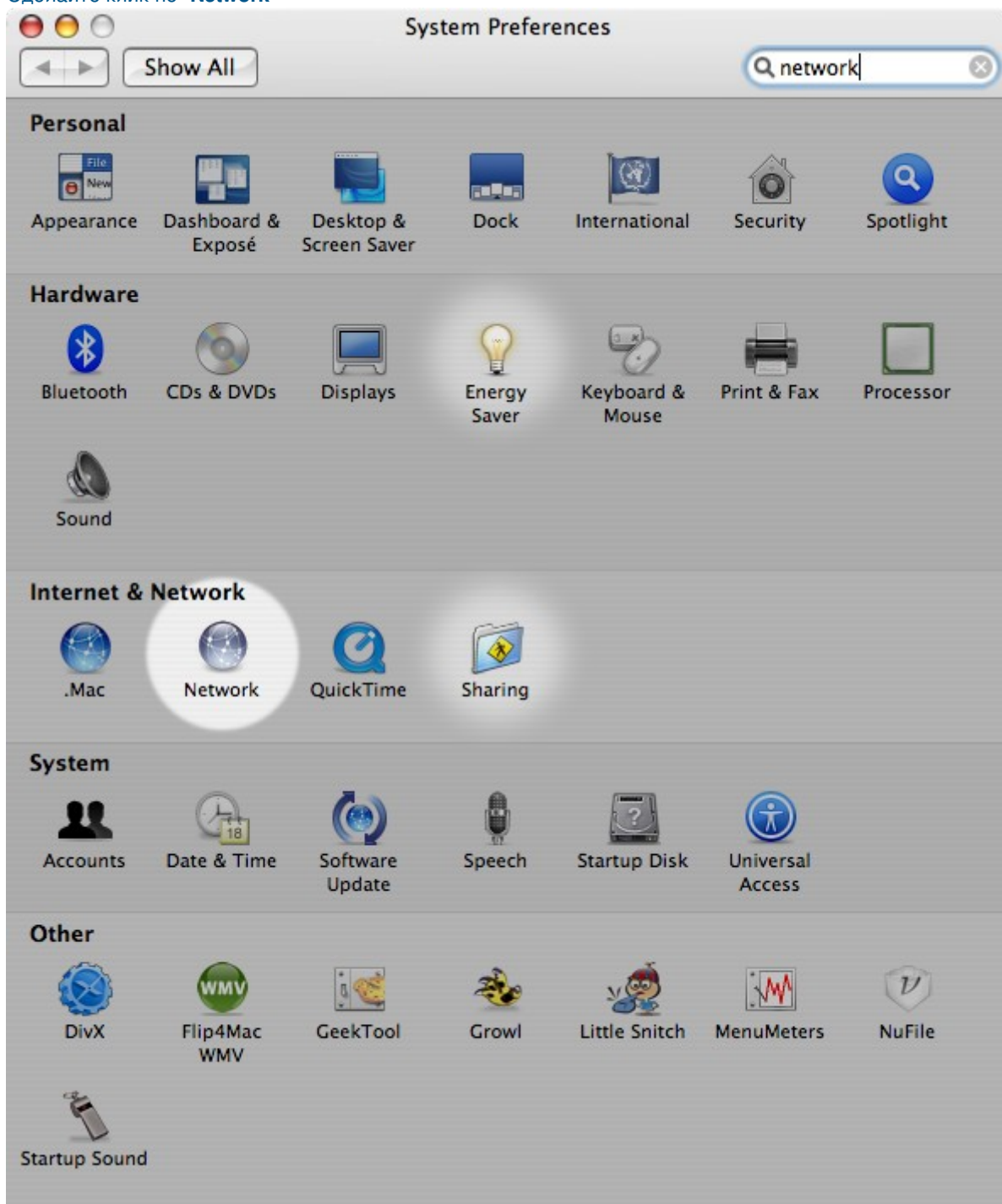


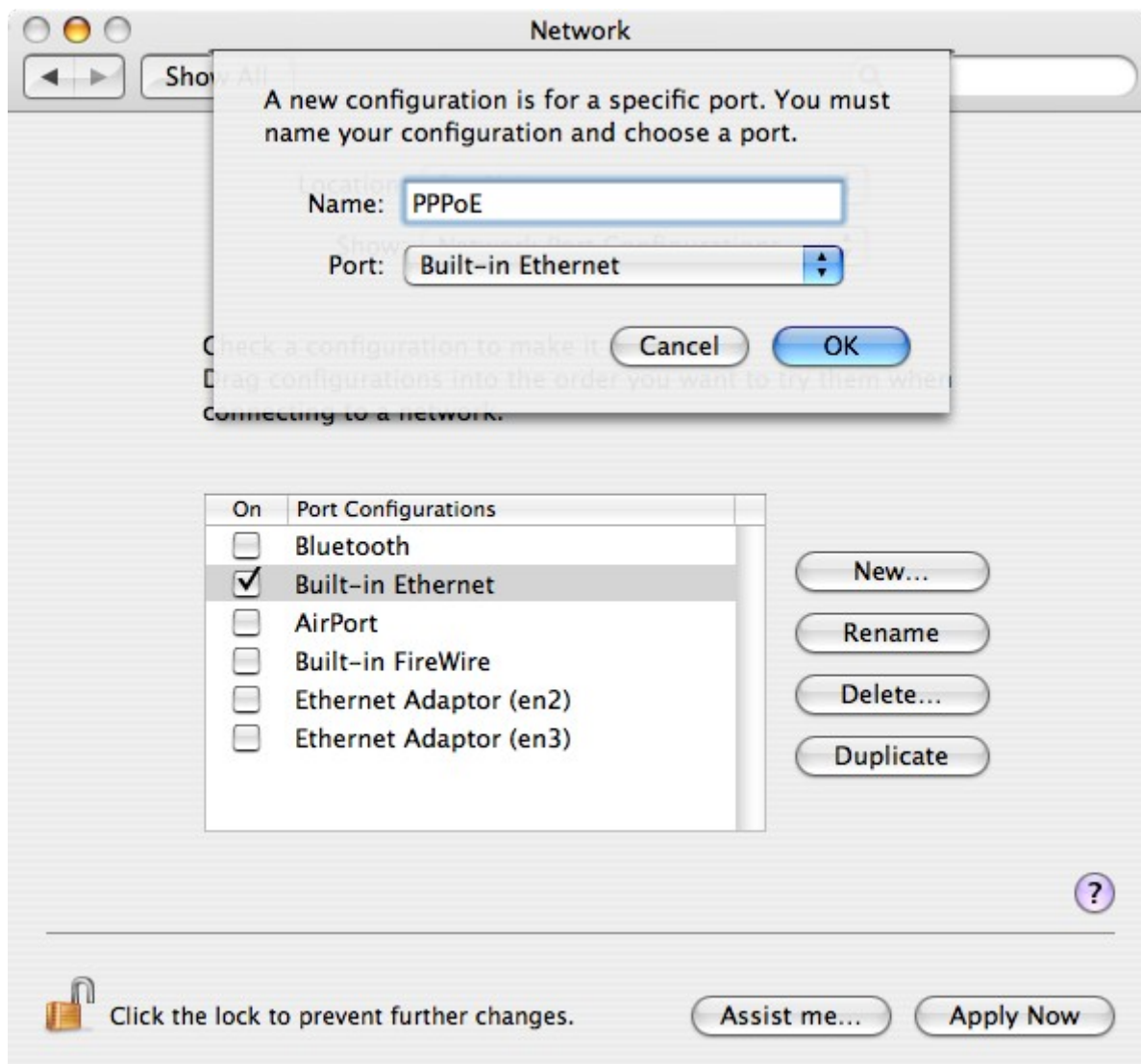
Настройка PPPoE соединения Mac OS X Tiger (10.4)

1. Перейдите в "System Preferences"

Сделайте клик по "Network"



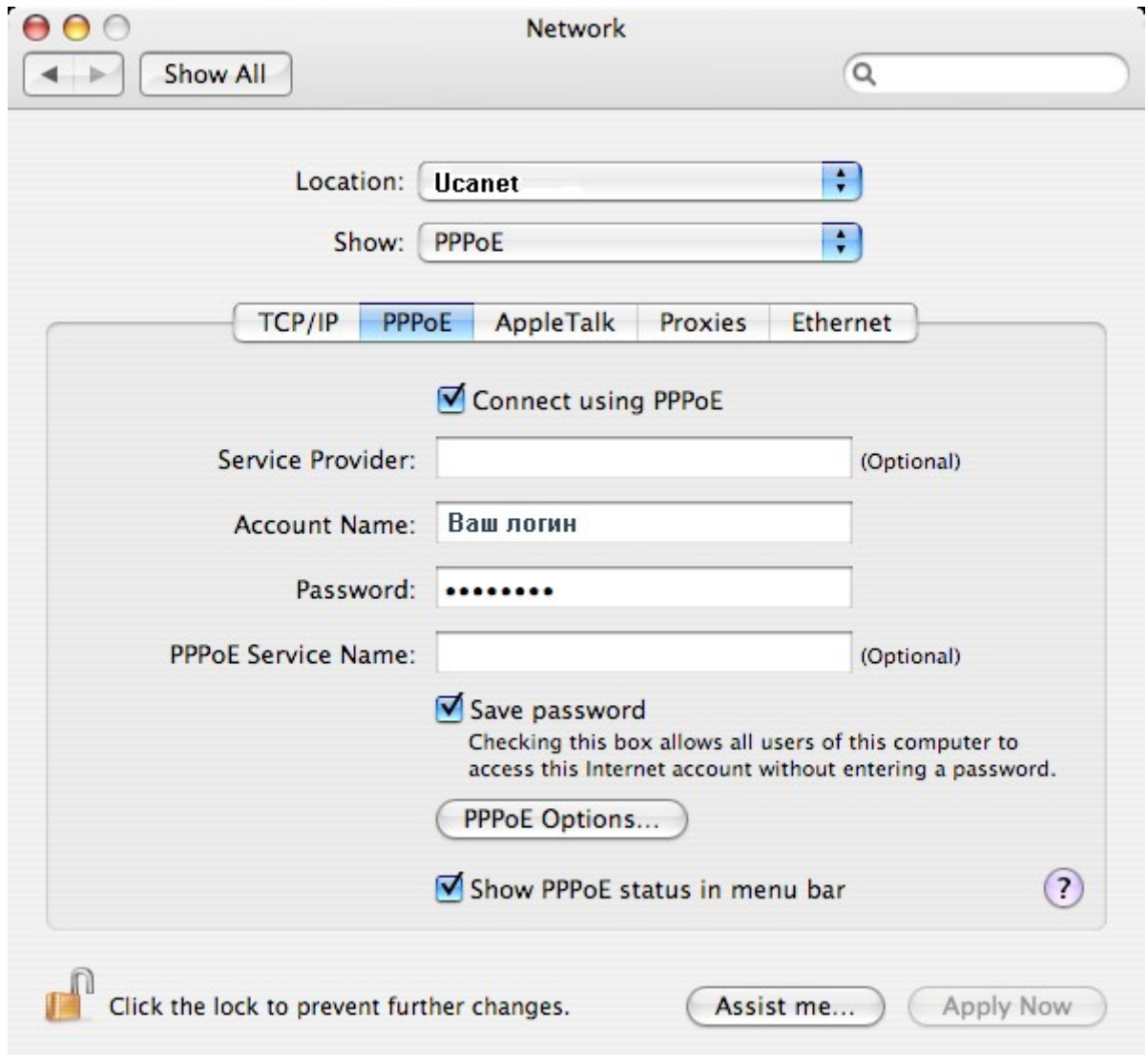
2. В поле "**Name:**" введите "**PPPoE**"
Выберите в строке "**Port:**" пункт "**Built-in Ethernet**"
Нажмите "**OK**"



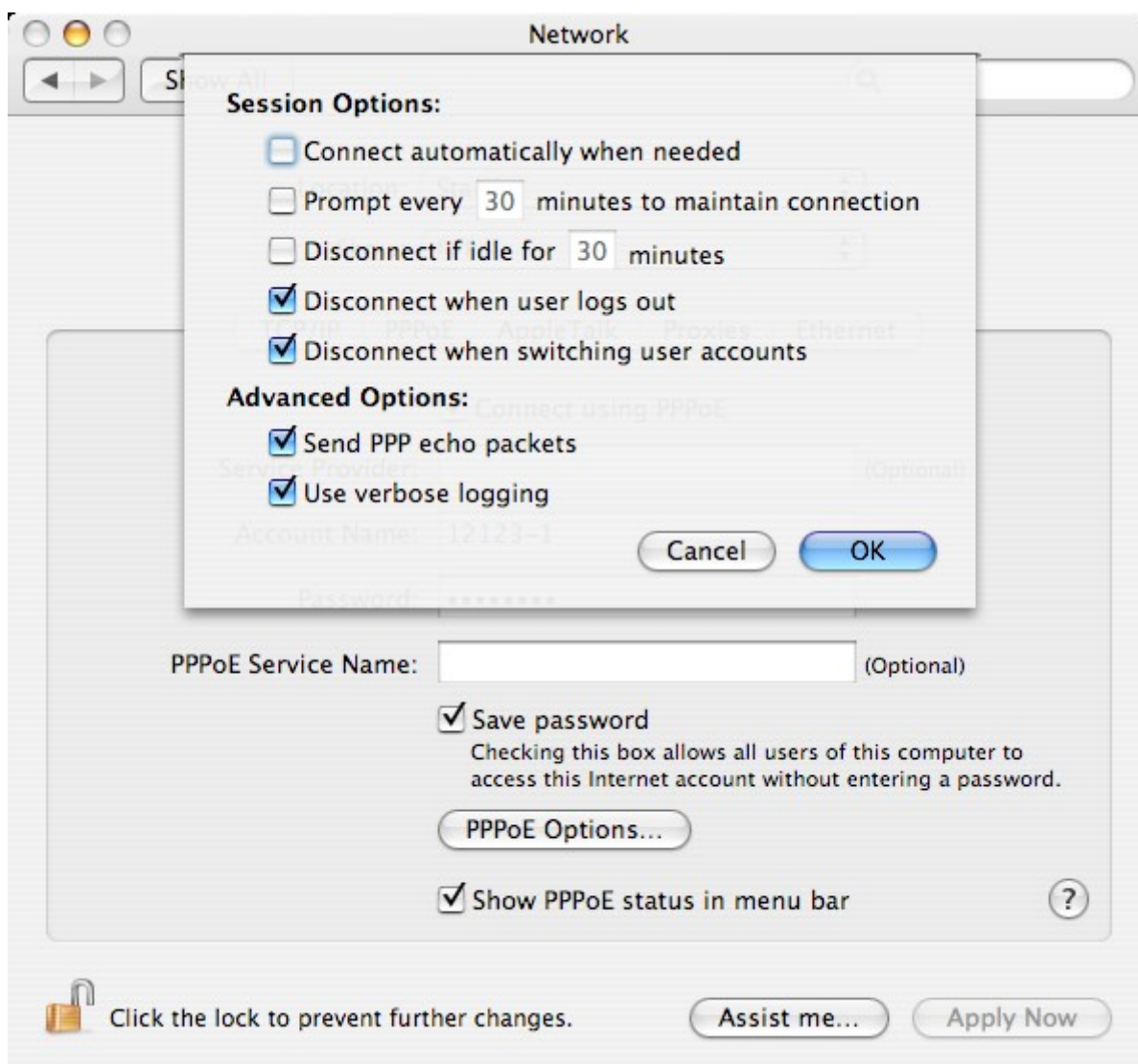
3. Выберите вкладку "PPPoE"
Отметьте пункт "Connect using PPPoE"
Отметьте пункт "Show PPPoE status in menu bar"

Далее Вам нужно заполнить поля "Account Name" и "Password"
"Account Name" = Ваш логин из абонентского договора-
"Password" = ваш пароль из абонентского договора

Нажмите "PPPoE Options"



4. Отметьте пункт **"Send PPP echo packets"**
Отметьте пункт **"Use verbose logging"**



5. Выберите в **"menu bar"** иконку **"PPPoE"**
Выберите пункт **"Connect"**

