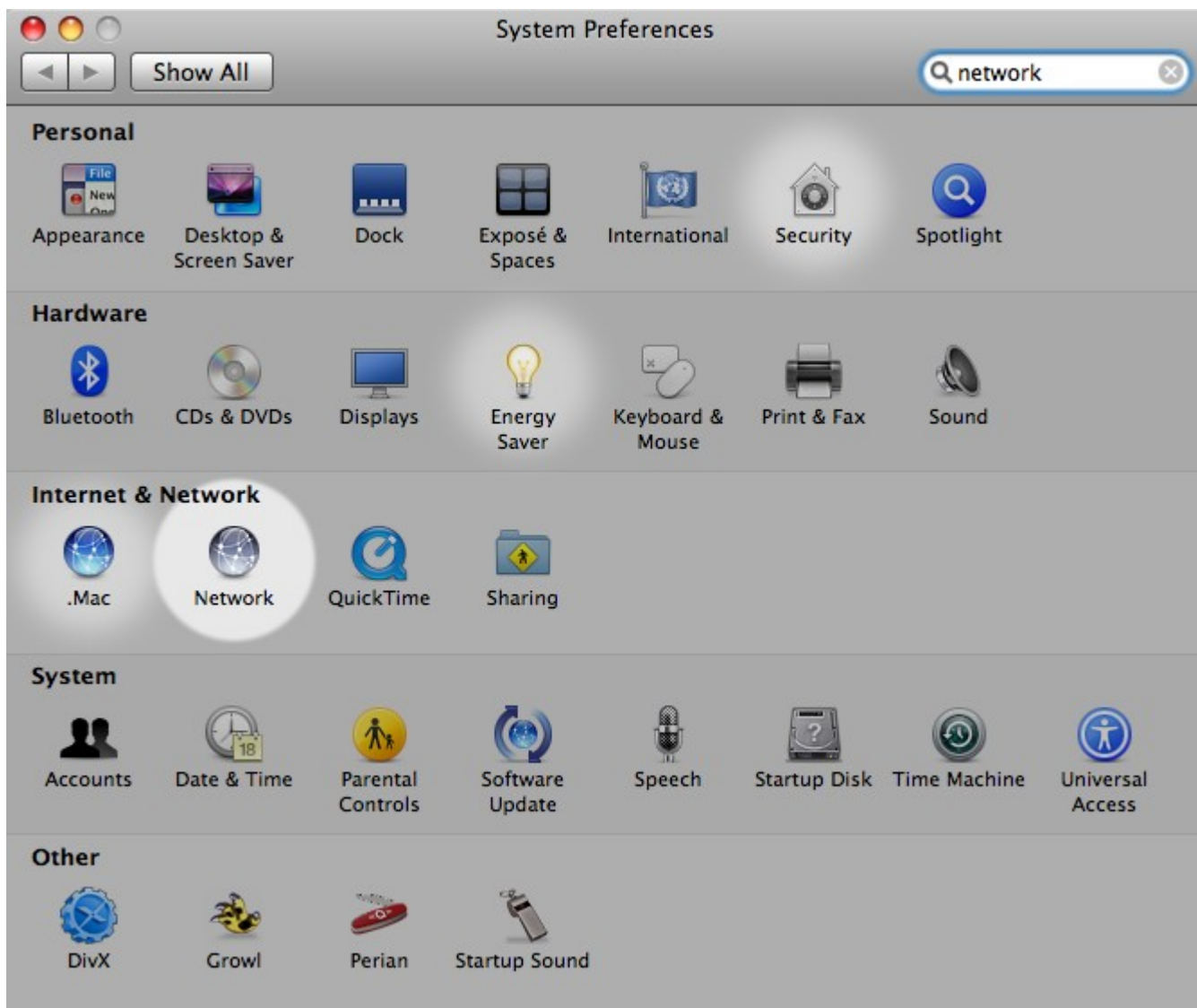


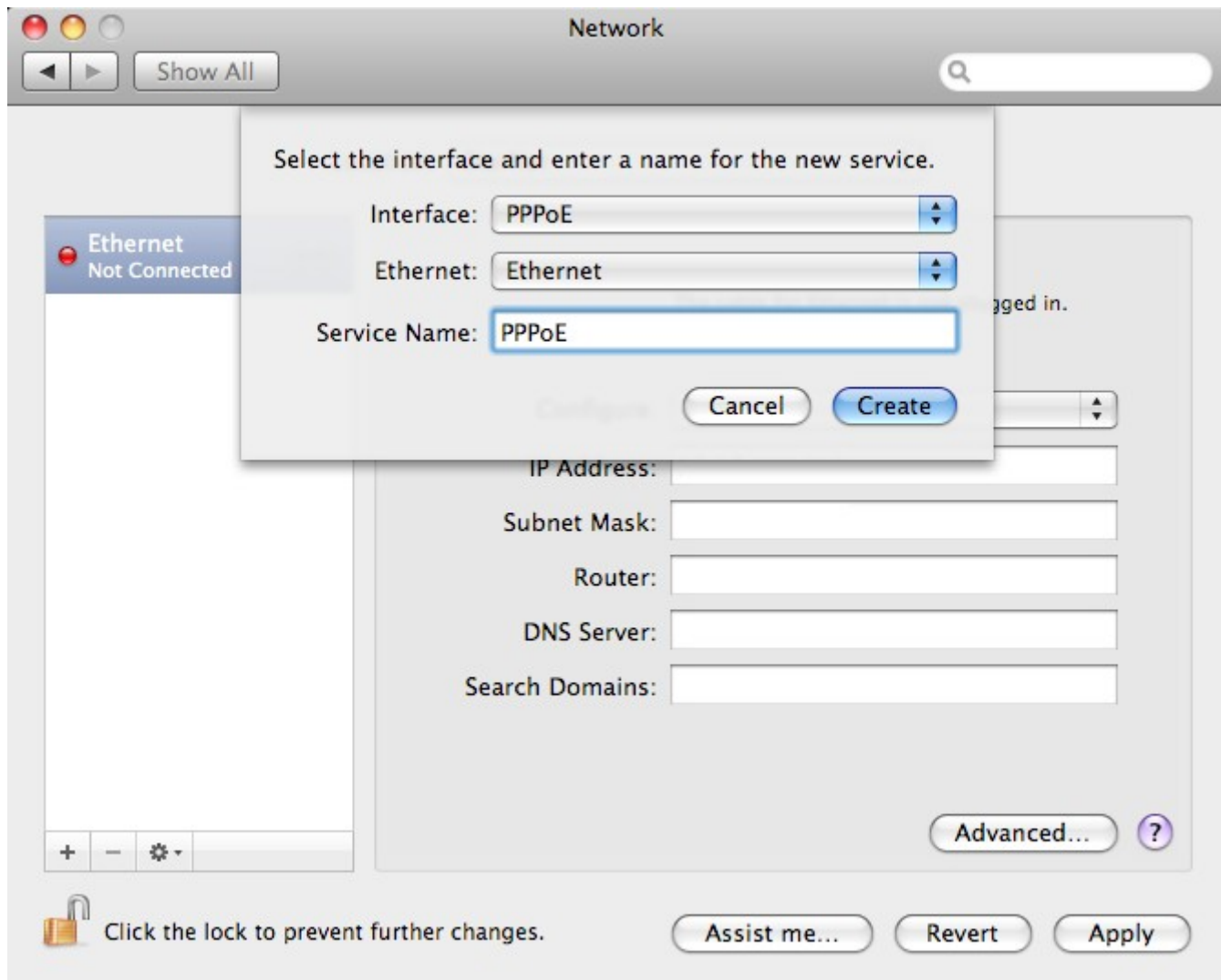
## Настройка PPPoEсоединения - Mac OS X Leopard (10.5)

1. Перейдите в "System Preferences"  
Сделайте клик по "Network"



2. Выберите в строке **"Interface:"** пункт **"PPPoE"**  
Выберите в строке **"Ethernet:"** пункт **"Ethernet"**  
В поле **"Service Name:"** вписываем **"PPPoE"**

Нажмите **"Create"**

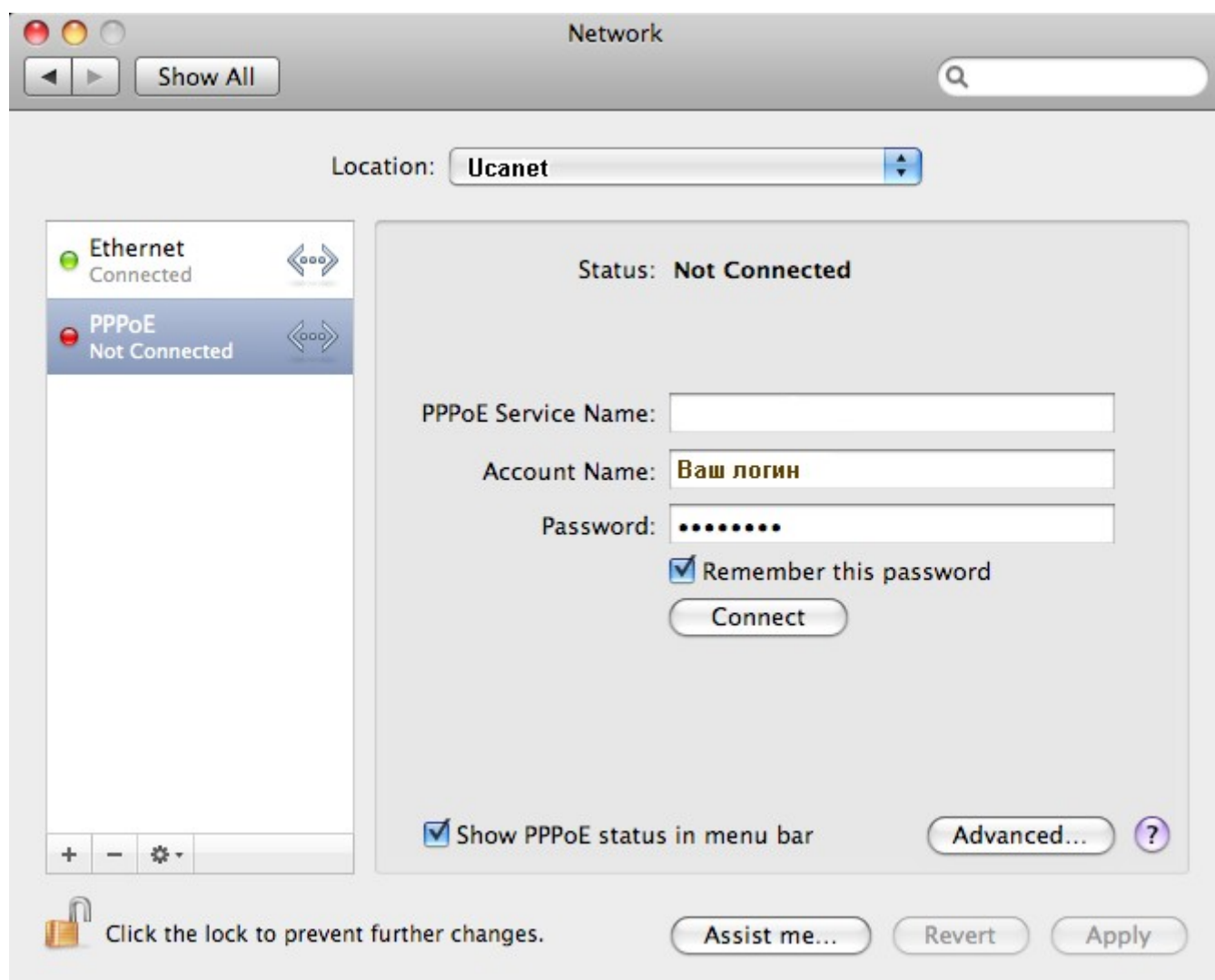


3. Далее Вам нужно заполнить поля **"Account Name"** и **"Password"** ([Скриншот №3](#))

**"Account Name"** = "Ваш логин" - (указан в договоре абонента)

**"Password"** = **"Пароль"** – (указан в договоре абонента)

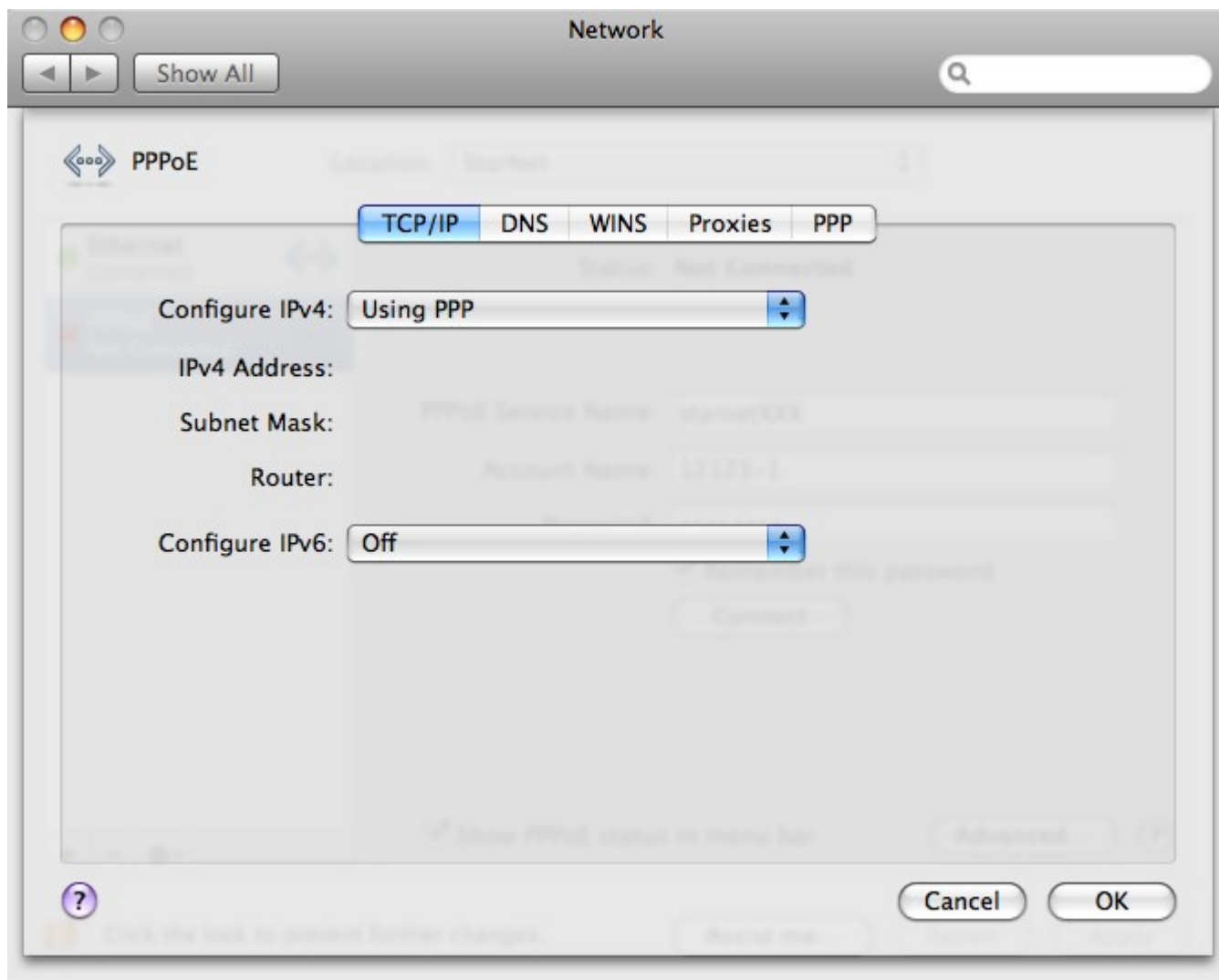
Нажмите **"Advanced"**



4. Выберите вкладку "TCP/IP"

Выберите в строке "Configure IPv4:" пункт "Using PPP"

Выберите в строке "Configure IPv6:" пункт "Off"



5. Выберите вкладку **"PPP"**

Отметьте пункт **"Send PPP echo packets"**

Отметьте пункт **"Use verbose logging"**

Нажмите **"OK"**

Когда окно закроется, нажмите кнопку **"Connect"**

