

Настройки роутеров Asus для доступа в интернет

(Инструкция написана на примере интерфейса от Олега)

1. Подключить устройство к сетевой карте компьютера посредством кабеля.
Подключить в порт, обозначенный цифрой 1.



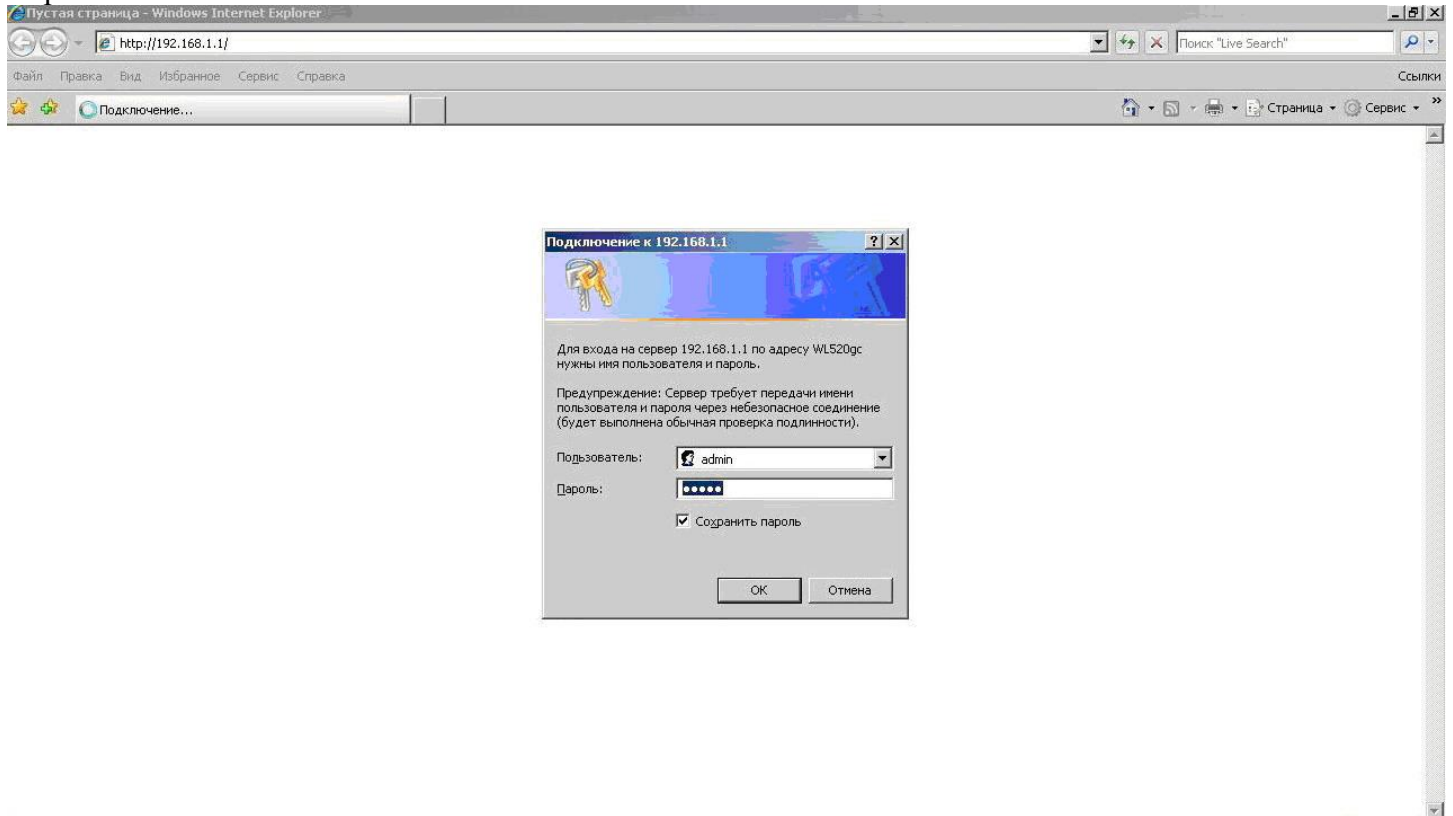
2. Подключить сетевой кабель от нашего оборудования в порт на роутере "WAN"



3. Включить блок питания устройства к электрической сети (~220 Вольт).
4. Включить компьютер.
5. После загрузки компьютера запустить Internet Explorer
6. В адресной строке Internet Explorer набрать адрес `http://192.168.1.1`

Пользователь: admin

Пароль admin





Home Gateway

- Home
- Quick Setup
- Wireless
 - Interface
 - Bridge
 - Access Control
 - RADIUS Setting
- Advanced
 - IP Config
 - WAN & LAN
 - SNMP
 - DHCP Server
 - Route
 - Miscellaneous
- NAT Setting
- Internet Firewall
- USB Application
- Bandwidth Management
- System Setup
- Status & Log
- Logout

IP Config - WAN & LAN

WL500g.PremiumV2 supports several connection types to WAN. These types are selected from the drop-down menu beside WAN Connection Type. The setting fields will differ depending on what kind of connection type you select.

WAN Connection Type: PPPoE ▼

WAN Connection Speed: 100Mbps full-duplex ▼

WAN IP Setting

Get IP automatically? Yes No

IP Address:

Subnet Mask:

Default Gateway:

Priority:

WAN DNS Setting

Get DNS Server automatically? Yes No

DNS Server1:

DNS Server2:

PPPoE, PPTP or L2TP Account

User Name:

Password:

Idle Disconnect Time in seconds(option): Tx Only

MTU:

MRU:

Service Name(option):

Access Concentrator Name(option):

PPTP Options: No Encryption ▼

Additional pppd options:

Enable PPPoE Relay? Yes No

Special Requirement from ISP

Host Name:

MAC Address:

Heart-Beat or PPTP/L2TP (VPN) Server:

LAN IP Setting

Host Name:

IP Address:

Subnet Mask:

Restore

Finish

Apply

7.Заходим IP Config – WAN & LAN

Настраиваем согласно картинке. Кликаем Apply и Finish – далее Save\Reboot

Wireless - Interface	
SSID:	название Fi-Wi сети
Channel:	9
Wireless Mode:	Auto <input type="checkbox"/> 54g Protection
Authentication Method:	WPA2-Personal
WPA Encryption:	TKIP
WPA Pre-Shared Key:	*****
WEP Encryption:	None
Passphrase:	
WEP Key 1 (10 or 26 hex digits):	*****
WEP Key 2 (10 or 26 hex digits):	*****
WEP Key 3 (10 or 26 hex digits):	*****
WEP Key 4 (10 or 26 hex digits):	*****
Key Index:	2
Network Key Rotation Interval:	0

Restore Finish Apply

Restore:	Clear the above settings and restore the settings in effect.
Finish:	Confirm all settings and restart WL500g.PremiumV2 now.
Apply:	Confirm above settings and continue.

8. На вкладке Wireless настраиваются параметры Wi-Fi сети. Основные настройки здесь это:

SSID – имя Wi-Fi сети

Channel - выбор канала, автоматически 6, рекомендуется выбрать другой.

Authentication Method – шифрование данных, **здесь выставляется пароль на Wi-Fi сеть**, выбираем тип шифрования **WPA2-Personal**, и вводим 10тизначный ключ (10 символов).

Кликаем Apply и Finish – далее Save\Reboot

На этом настройку роутера можно считать законченной.